



# Maximale betrouwbaarheid voor groot en klein

INTELLO beschermt tegen vochtproblemen –  
intelligent en ecologisch!



**100X**

vochtvariabel

$s_d$  0,25 - >25m

INTELLO damprem en luchtdichting

**INTELLO**<sup>®</sup>  
De intelligente huid voor huizen



# Perfekte betrouwbaarheid met het INTELLO® SYSTEEM

De uitmuntende, vochtvariabele damprem pro clima INTELLO zorgt met actief vochtmanagement voor een maximale bescherming tegen bouwschade en schimmel.

Betrouwbare luchtdichting van dak, muur, plafond en vloer in geventileerde en niet geventileerde constructies volgens DIN 4108, SIA 180 en OENORM B8110-2.

- Vochtvariabele diffusieweerstand
- In winters klimaat diffusiedicht, voor hoge vochtbescherming,  $s_d / \mu_d$  waarde meer dan 25 m
- Betrouwbaar door hoog droogvermogen in de zomer:  $s_d / \mu_d$ -waarde 0,25 m
- Bijzonder scheurvast door vliesversterking
- Eenvoudig te verwerken
- Compleet luchtdichtingssysteem met alle verbindingsmiddelen



De damprem- en luchtdichtingsfolie pro clima INTELLO® verlegt grenzen op gebied van betrouwbaarheid. Met haar bijzonder grote, in elk klimaatbereik effectieve, vochtvariabele diffusieweerstand zorgt de folie voor een gezond leefklimaat binnen en de beste bescherming tegen bouwschade en schimmel – ook onder extreme omstandigheden.

## INTELLO – Uitmuntende prestaties in alle disciplines

Betrouwbare planning voor architecten, efficiënte montage voor de aannemer en de beste bescherming voor een schimmelvrije woning voor de opdrachtgever: de systeemoplossing van INTELLO zorgt voor maximale tevredenheid bij alle belanghebbenden.

INTELLO omvat een compleet professioneel systeem waarin alle componenten perfect op elkaar zijn afgestemd. Niet alleen wordt zo een snelle en betrouwbare montage maar ook een ecologische realisatie van het complete systeem gegarandeerd.



**INTELLO**  
De innovatie voor een maximale bescherming tegen bouwschade



**TESCON No.1 / TESCON VANA**  
Voor de verlijming van baanoverlappingen



**ORCON F / ORCON CLASSIC**  
Voor verbindingen met aangrenzende onderdelen



**ORCON LINE**  
Aansluitlijm op rol voor luchtdichting



**TESCON PROFIL**  
Voor aansluitingen op vensters en hoekverbindingen



**CONTEGA PV**  
Voor een veilige aansluiting op te bepleisteren ondergrond



**ROFLEX Buismanchet**  
voor een betrouwbare doorvoer van buizen



**KAFLEX**  
Manchet voor de veilige doorvoer van buizen en kabel

# INTELLO beschermt tegen schimmel – intelligent en ecologisch!

## Condenswater kan tot schimmel leiden

Als vochtig-warme lucht in de isolatie als condenswater neerslaat, kunnen bouwschade en schimmel ontstaan.

Schimmel en VOC (vluchtige organische verbindingen) in de binnenlucht kunnen allergieën veroorzaken. Constructies voor een gezond leefklimaat moeten daarom tegen vochtindringing worden beschermd en tegelijkertijd optimaal kunnen uitdrogen. Met de vochtvariabele pro clima INTELLO is dit geen enkel probleem.

## Betrouwbaarheidsregel

Voor de best mogelijke bescherming tegen bouwschade moet het uitdrogingspotentiaal groter zijn dan de grootste, theoretisch mogelijke vochtbelasting!

## Gezonde binnenlucht

Niet alleen schimmel maar ook schadelijke stoffen in de binnenlucht hebben een invloed op de gezondheid en de levenskwaliteit. Voor een gezond leefklimaat is het dus belangrijk dat uitsluitend ongevaarlijke bouwmaterialen worden gebruikt.

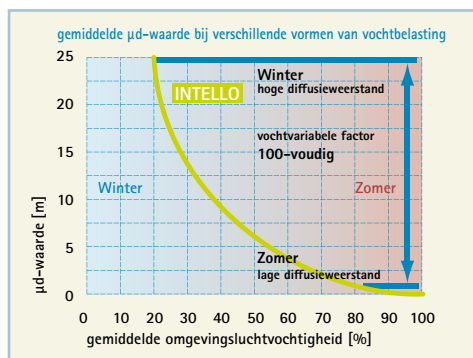
Het INTELLO luchtdichtingssysteem is door een onafhankelijk controlelaboratorium getest. Resultaat: INTELLO haalt de hoogste waarden en is bijgevolg geschikt voor gebouwen met de hoogste eisen op gebied van binnenluchtkwaliteit en een gezond leefklimaat.

Niet afhankelijk van seizoen en klimaat: behaaglijk wonen zonder gevaar voor de gezondheid!



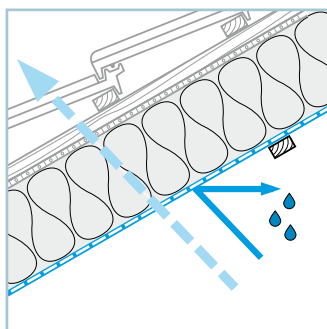
... en de isolatie is perfect

# Werkingsprincipe en bouwphysica-achtergrond



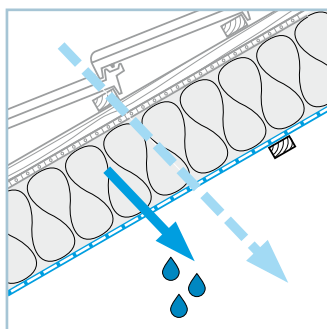
**100X**  
vochtvariabel  
 $s_d / \mu_d$  0,25 - >25m

De diffusieweerstand past zich klimaat-gestuurd aan de actuele eisen aan.



## Hoge bescherming tegen vocht

In de winter wordt vocht dat tot bouwschade kan leiden door een  $s_d / \mu_d$  waarde tot meer dan 25 m uit het constructieonderdeel gehouden.



## Optimale droogcapaciteit

In de zomer kan door een  $s_d / \mu_d$ -waarde tot minder dan 0,25 m onvoorziën ingedrongen vocht weer uit het constructieonderdeel naar binnen toe uitdrogen.

## Maximale betrouwbaarheid

INTELLO laat in een wereldwijde vergelijking een bijzonder grote, en in elk klimaatbereik effectieve variabiliteit van de diffusieweerstand zien. Met een  $s_d / \mu_d$ -waarde van 0,25 tot meer dan 25 m zijn ook bouwfysisch veeleisende constructies betrouwbaar beschermd.

## Beproefd principe

INTELLO werkt volgens het principe van een vochtgestuurde folie. Dit betekent dat de folie haar moleculaire structuur verandert op grond van de gemiddelde vochtigheid in haar omgeving en haar diffusieweerstand actief aan de actuele eisen aanpast. Haar diffusie karakteristiek is zo afgesteld dat er bij een verhoogde luchtvochtigheid van 70 % een betrouwbare, dampremmende werking ( $s_d / \mu_d$ -waarde ca. 2 m) is.

## Bescherming in de winter

In de winter bereikt INTELLO een  $s_d / \mu_d$  waarde van meer dan 25 m en biedt zo een bescherming tegen de vorming van condenswater (diffusie per week: minder dan 7g/m<sup>2</sup>).

## Verhoogde droging in de zomer

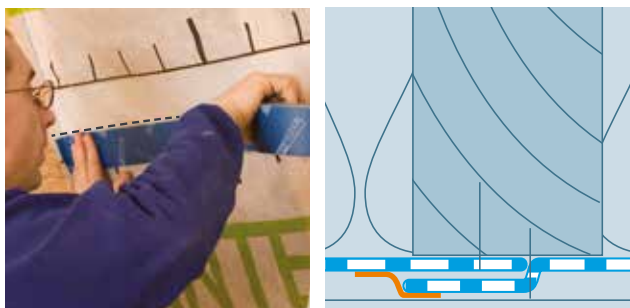
In de zomer kan de damprem zijn diffusieweerstand extreem reduceren. Voor onvoorziën binnengedrongen vocht staat met een  $s_d / \mu_d$ -waarde van 0,25 m een buitengewoon groot droogvermogen ter beschikking (tot meer dan 500 g/m<sup>2</sup> per week).

# Intelligent samenspel

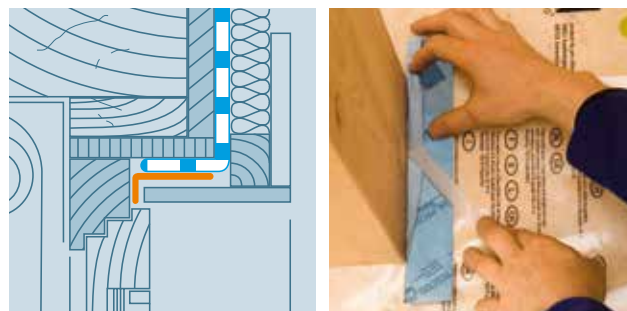
## Alles voor een betrouwbare en luchtdichte verwerking van INTELLO

De verlijming van de banen onderling gebeurt met de allround-kleefband TESCON VANA of TESCON No. 1.

De overlappings van de INTELLO folies worden daarbij betrouwbaar en duurzaam luchtdicht verlijmd.



Voor de aansluiting van de INTELLO folies op vensters, deuren en hoekverbindingen hebben TESCON PROFIL, CONTEGA SOLIDO SL en CONTEGA SOLIDO SL D hun betrouwbaarheid bewezen. Deze kleefbanden maken zuivere en rechte verlijmingen mogelijk.



Voor de aansluiting van de INTELLO folies op bepleisterd metselwerk/beton, aangrenzende, ruwe onderdelen (bv. hout) en minerale ondergrond (pleisterwerk resp. beton) werd de aansluitlijm ORCON F, ORCON CLASSIC of ORCON LINE ontwikkeld.



Aansluiting van INTELLO op te bepleisteren metselwerk. Afhankelijk van de staat van de ondergrond (droog/nat - effen/oneffen), gebruikt u de CONTEGA PV (in te pleisteren) of CONTEGA SOLIDO SL (te overpleisteren) aansluitbanden.



... en de isolatie is perfect



# Eenvoudige verwerking snelle oplossingen

## Rationele verwerking door vormvastheid

INTELLO kan strak worden gespannen en is in het in de bouw gewone klimaatbereik vormvast.  
De grote scheurvastheid rond nieten verzekert bovendien een een betrouwbare en snelle plaatsing.

## Technische gegevens INTELLO

**Dampdiffusieweerstandsgetal:** 37.500

**Dikte:** 0,20 ±0,05 mm

**$s_d$  /  $\mu_d$ -waarde:** 0,25 m tot meer dan 25 m vochtvariabel

**Brandklasse:** E

**Membranen:** polyethyleen-copolymeer

**Vlies:** polypropyleenvlies

**Wapening:** PP-vlies (INTELLO PLUS)

**Recycling:** 100% polyolefin

**Breedte:** 1,50 m; **Lengte:** 20 m / 50 m

**Breedte:** 3,00 m / 3,00 m op 1,60 m gevouwen; **Lengte:** 50 m

INTELLO draagt het CE-conformiteitsmerkteken volgens de eisen van DIN EN 13984.

## Ondersteuning met raad en daad

Ontwerpers en verwerkers profiteren bij pro clima van een breed gamma van een op maat gemaakte service. Een uitgebreid semi-nariëprogramma, bouw fysische voorbeeldberekeningen op het internet, constructies en aanbestedingsteksten, service op de bouwplaats, techniek- en onlinehotline en nog veel meer bieden in alle omstandigheden de gepaste ondersteuning.

### Technische Hotline:

#### pro clima België

ISOPROC SOLUTIONS

Tel.: +32 (0) 15 62 19 35

Fax: +32 (0) 15 62 39 36

technical@isoproc.be

#### pro clima Nederland

ISOPROC Nederland

Tel.: +31 438 20 03 92

info@isoproc.nl

#### WARMTEPLAN

Tel.: +31 (0) 575 56 48 05

Fax: +31 (0) 575 56 48 15

info@warmteplan.nl



## INTELLO informatiemateriaal vragen

## Vragen over INTELLO?

### Vraag gratis onze KENNIS aan:

Luchtdichtingsbijbel met alle informatie over producten, systemen, bouw fysica en constructietekeningen.

### Informatie- en bestelservice:

#### pro clima België



ISOPROC SOLUTIONS

Boterstraat 23a

2811 Mechelen (Hombeek)

Tel. : +32 (0) 15 62 39 35

Fax: +32 (0) 15 62 39 36

info@isoproc.be

orders@isoproc.be

www.isoproc.be

be-nl.proclima.com

#### pro clima Nederland

ISOPROC Nederland

Dalestraat 46B

6262 NN Banholt

Tel.: +31 438 20 03 92

info@isoproc.nl

www.isoproc.nl

nl.proclima.com

Warmteplan BV

Mercuriusweg 5

NL 6971 GV Brummen

Tel.: +31 (0) 575 56 48 05

Fax: +31 (0) 575 56 48 15

info@warmteplan.nl

nl.proclima.com

# Betrouwbare systeemoplossingen voor de dichting van de bouwschil



Intelligente luchtdichting binnen

## Damprem- en luchtdichtings-systeem INTELLO

Maximale betrouwbaarheid, ook voor bouwfysisch veeleisende constructies. Vochtvariabele  $s_d / \mu_d$ -waarde 0,25 tot meer dan 25 m.



Praktijkgerichte renovatie en modernisering

## Systemen voor dakrenovatie langs buiten

Elke renovatie is anders. Bij pro clima vindt u voor elke situatie het gepaste systeem.



Vochtactief winddichting buiten

## Systeem SOLITEX

Hoogdiffusieopen, vochtactief onderdak- en gevelbanen met poriënvrije functionele TEEE-membraan.

De beste kwaliteit voor betrouwbare, bouwschade- en schimmelvrije constructies in daken en muren.



## Betrouwbare verbinding

Allroundkleefbanden, aansluitlijmen, manchetten en detailoplossingen voor binnen en buiten.

Uw specialist:

[www.proclima.com](http://www.proclima.com)

